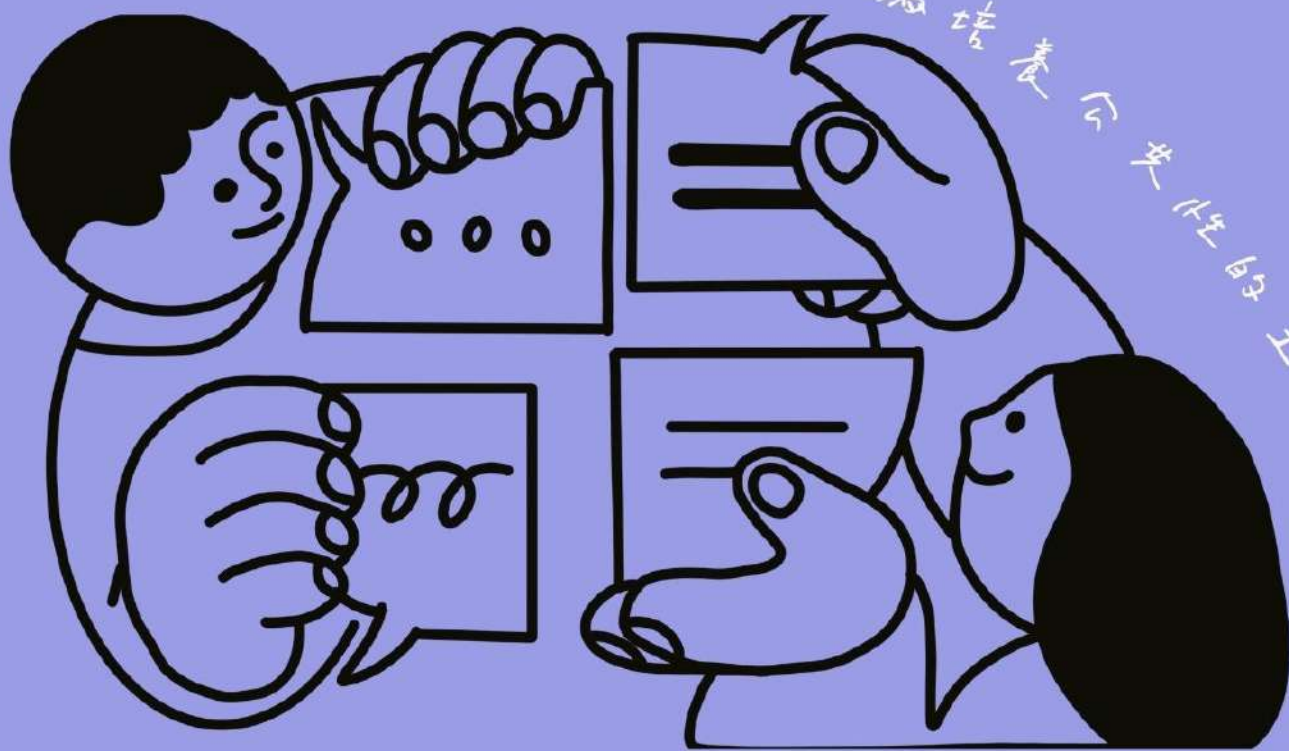


115秋季班 師資徵募

共學·共創 讓課程成為培養
公民的土壤



師資需求

生態永續 地方文化 手機影像

數位智能AI 生活新知識 長照相關

行動教室

海岸……縱谷……南迴



如何成為社大師資？

1

認同本校辦學理念、關心公共事務
對教學有熱忱者

2

填寫申請「師資徵募登記表」



3

符合開課需求者，通知安排面談，
說明申請辦法及規定。

4

不符合者，會將老師的資料儲存，
若有一天有開課需求會再聯絡



如有相關問題請洽089-335149

